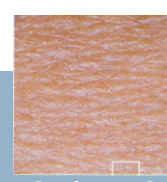


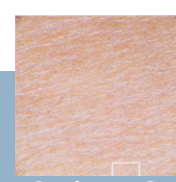
Cellulite adipose

Cos'è la cellulite?

Caratteristica essenzialmente femminile, la cellulite è l'insieme di accumulo di grasso negli adipociti (cellule adipose dell'ipoderma) e di ristagni di liquidi nei tessuti circostanti (derma e ipoderma). Il tipico aspetto a buccia d'arancia della cellulite è dovuto all'azione simultanea di rigonfiamento dei tessuti e alla trazione dei tralci connettivali a livello sottocutaneo. In questo stadio, il quadro clinico tende a peggiorare, perché la riduzione della circolazione sanguigna e linfatica induce un ristagno dei residui metabolici ed un impoverimento nutritivo, con la conseguente congestione del tessuto connettivo, la perdita di elasticità e la presenza di fibrosi. Questo stadio, altamente antiestetico può anche essere caratterizzato dalla presenza di noduli fibrotici e dolore persistente



Settimana 0

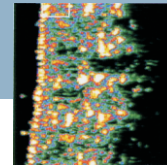


Settimana 8

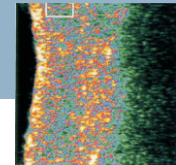
Risultati visibili e apprezzabili

Le sedute di circa 35 minuti, inizialmente bi-settimanali, prevedono il trattamento di tutto il corpo e l'indossamento di una tutina personale "Bodywear LPG" per preservare la delicatezza e la fluidità delle manovre, il pudore e il confort della persona. I **risultati apprezzabili** di questa tecnica sono dimostrabili attraverso misurazioni corporee e valutazioni di fotografie scattate prima, durante e dopo i trattamenti, mediante la stazione fotografica **Result 6**. Il trattamento dei tessuti a livello locale permette di concentrarsi sulle regioni più sensibili od a maggior concentrazione di tessuto adiposo, rimodellando progressivamente la silhouette. Oltre all'efficacia della tecnica, *Endermologie* produce un apprezzabile **effetto rilassante ed antistress**.

Settimana 0



Settimana 8

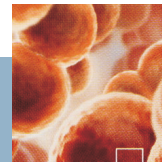


Vale Seduta Omaggio



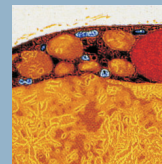
Un trattamento non **invasivo e indolore**

La tecnica LPG è praticata da professionisti della salute e della bellezza, con formazione LPG che operano esclusivamente con l'apparecchiatura Cellu M6. L'alta tecnologia di **Cellu M6 Keymodule** permette allo specialista di realizzare una **meccanizzazione tissulare delicata** e mirata, soprattutto a livello delle cellule adipose dell'ipoderma. Questa ginnastica cutanea consente di **riarmonizzare il tessuto connettivo** e di stimolare la circolazione sanguigna e linfatica, favorendo gli scambi metabolici. **Risultato:** un corpo **più armonioso**, una pelle **più tonica** e vellutata. Inoltre, questo trattamento indolore **procura benessere e rilassamento**, senza interventi invasivi o somministrazione di sostanze chimiche. Le funzioni dell'organismo e della pelle vengono così naturalmente ripristinate



L'aspetto a "buccia d'arancia" della cellulite è conseguenza degli alterati scambi metabolici a livello del tessuto connettivo e sottocutaneo.

A quale stadio si trova la vostra cellulite



Senza trattamenti adeguati, l'aspetto a "buccia d'arancia" si insedia e tende a peggiorare con il passare del tempo. A livello di glutei e di cosce, si possono distinguere quattro stadi di cellulite:

- ① La pelle presenta un aspetto liscio, senza irregolarità superficiali, indipendentemente dalla posizione o dalla palpazione.
- ② La pelle presenta un aspetto a "buccia d'arancia" soltanto alla palpazione (o in posizione seduta).
- ③ L'aspetto a "buccia d'arancia" è visibile in posizione eretta (l'aspetto liscio è visibile soltanto in posizione supina).
- ④ L'aspetto a "buccia d'arancia" è sempre visibile (nelle posizioni eretta e supina).